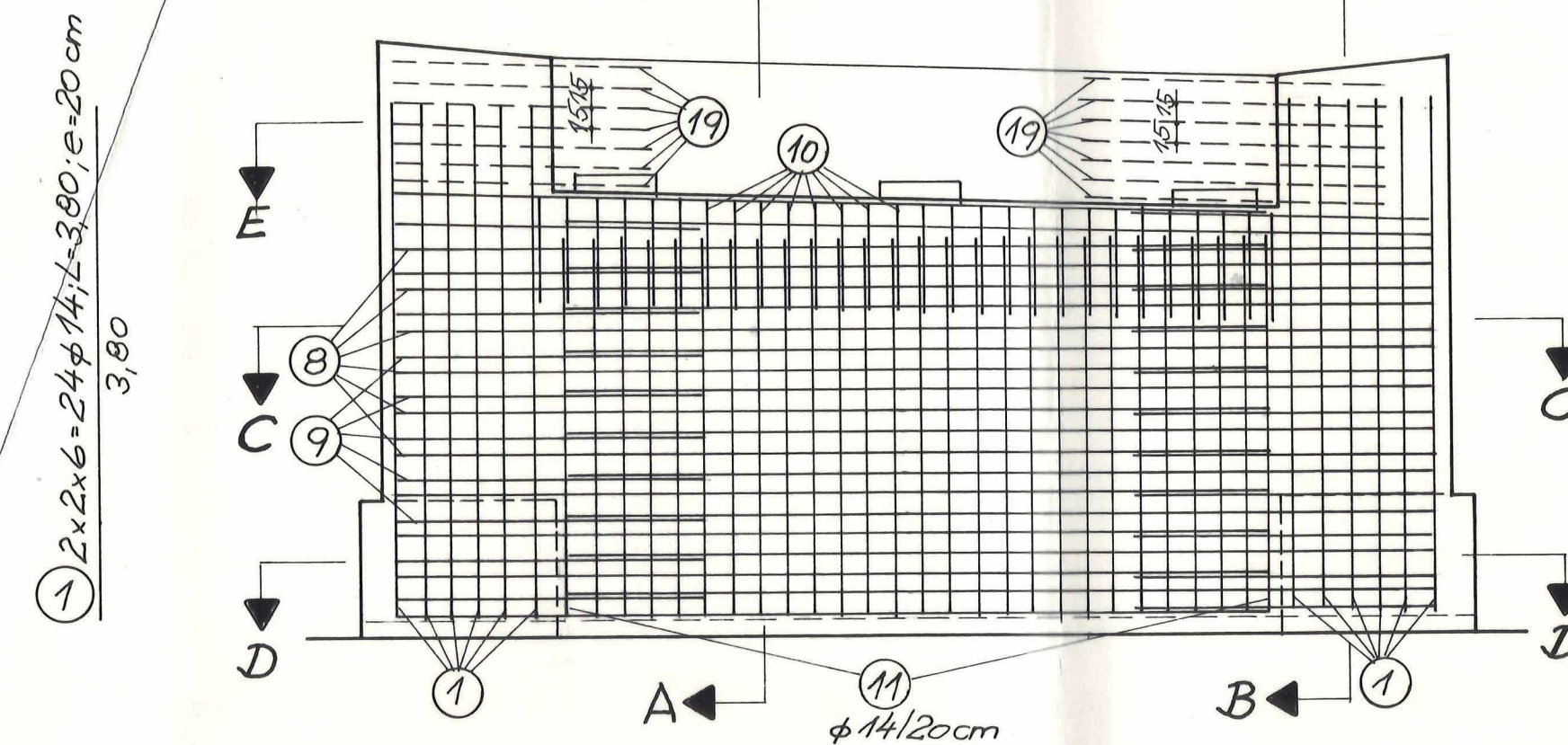
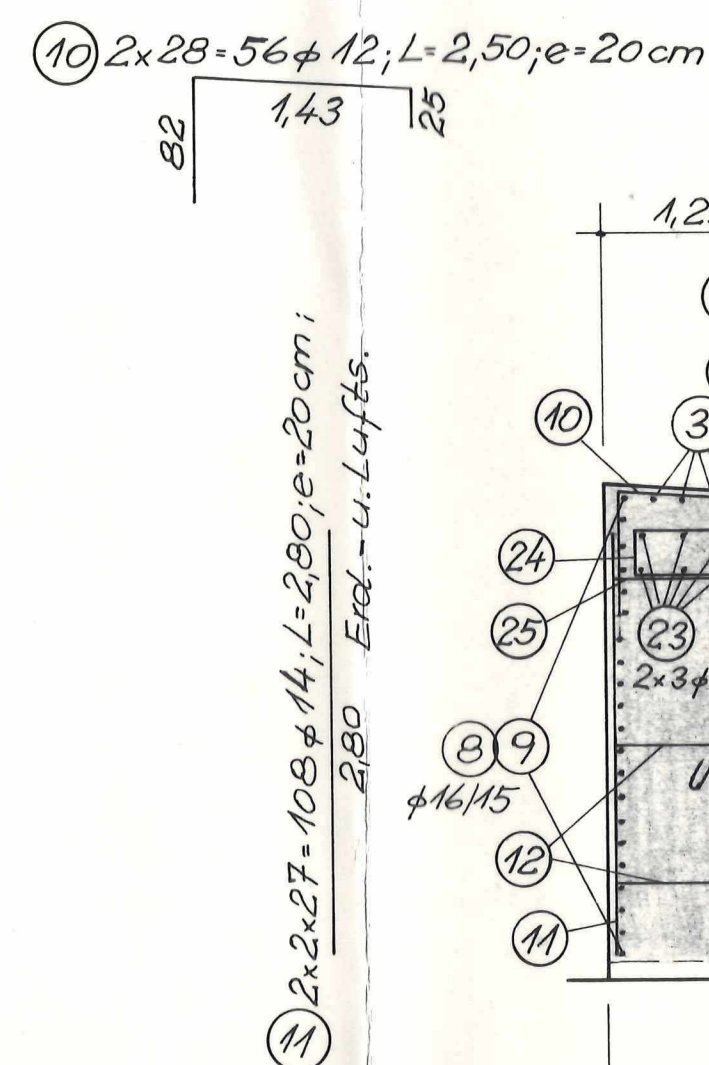


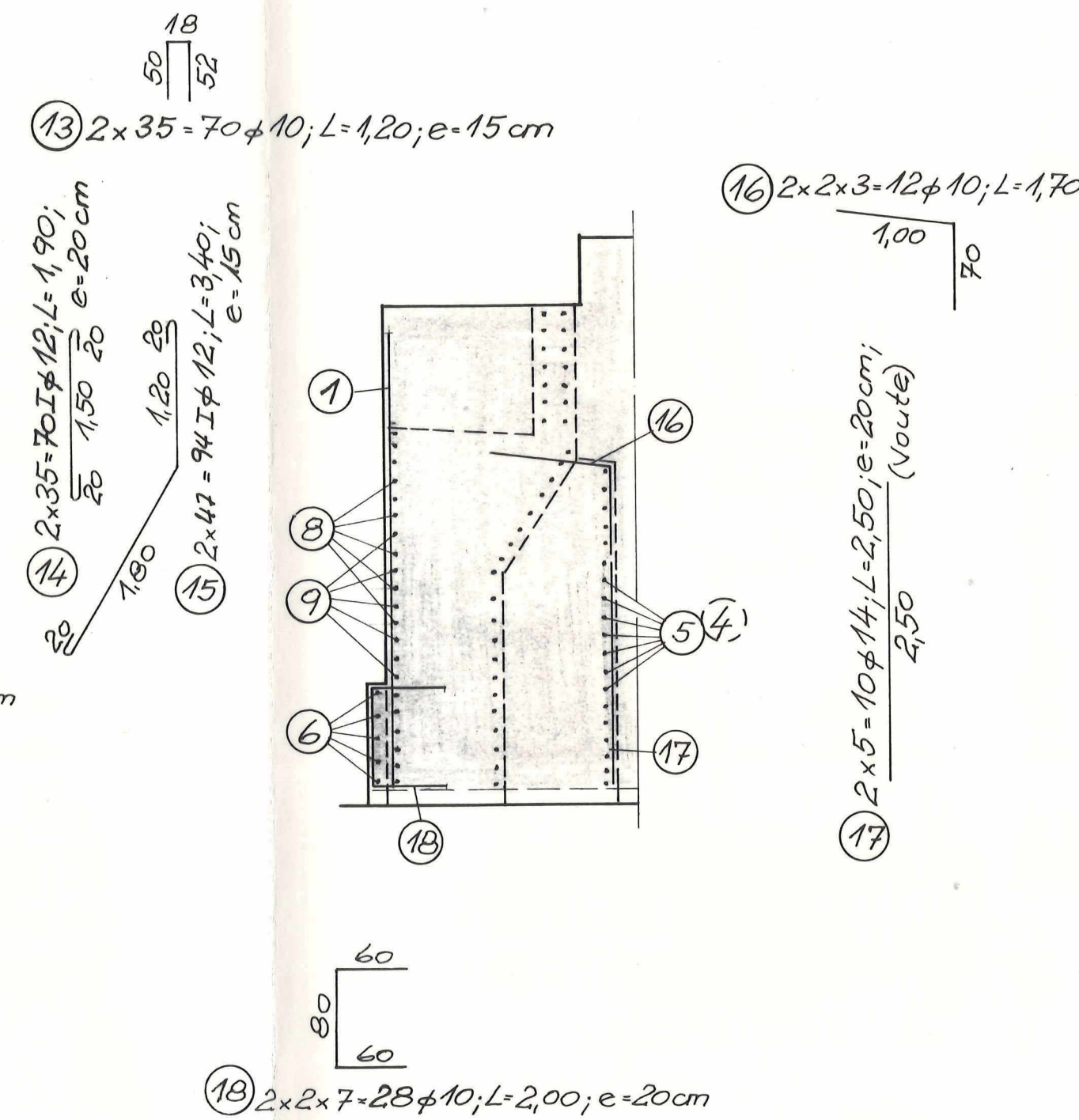
Aussen - Ansicht
Südseite (Nordseite)



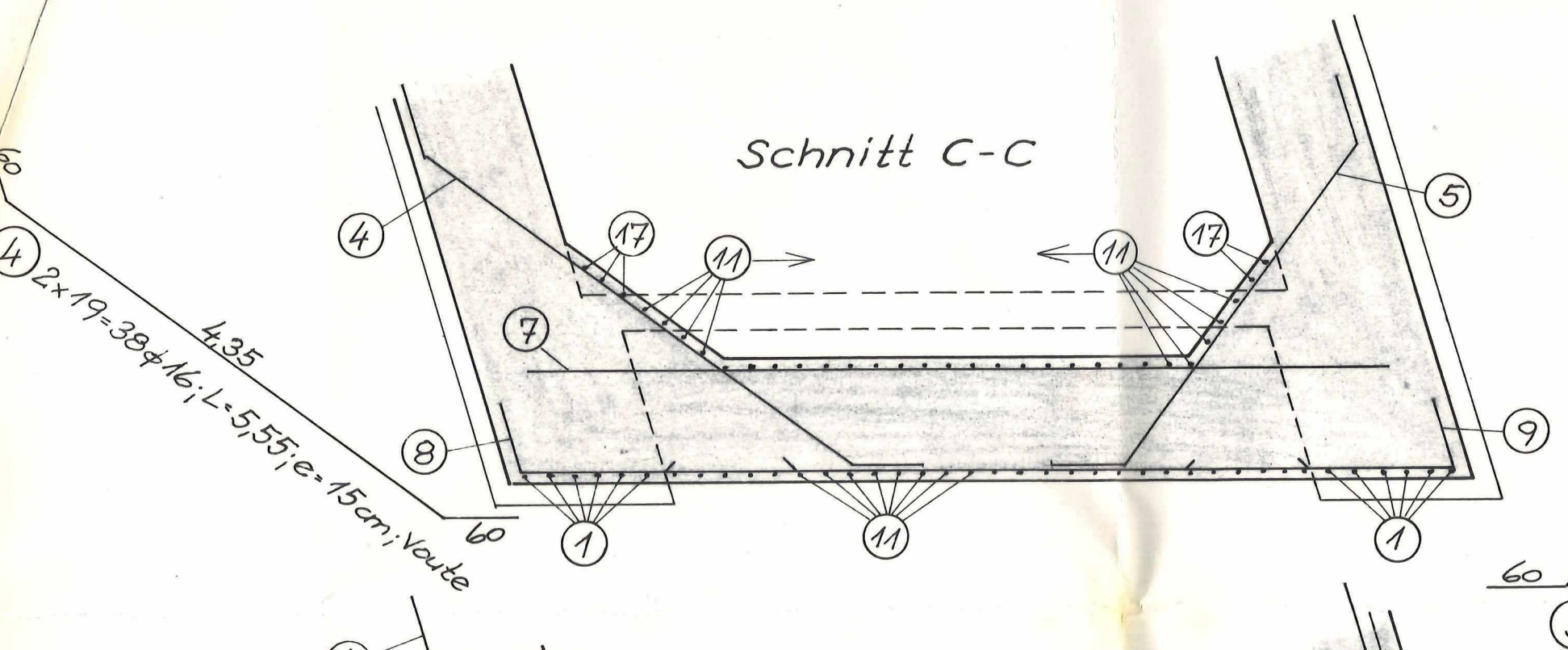
Schnitt A-A



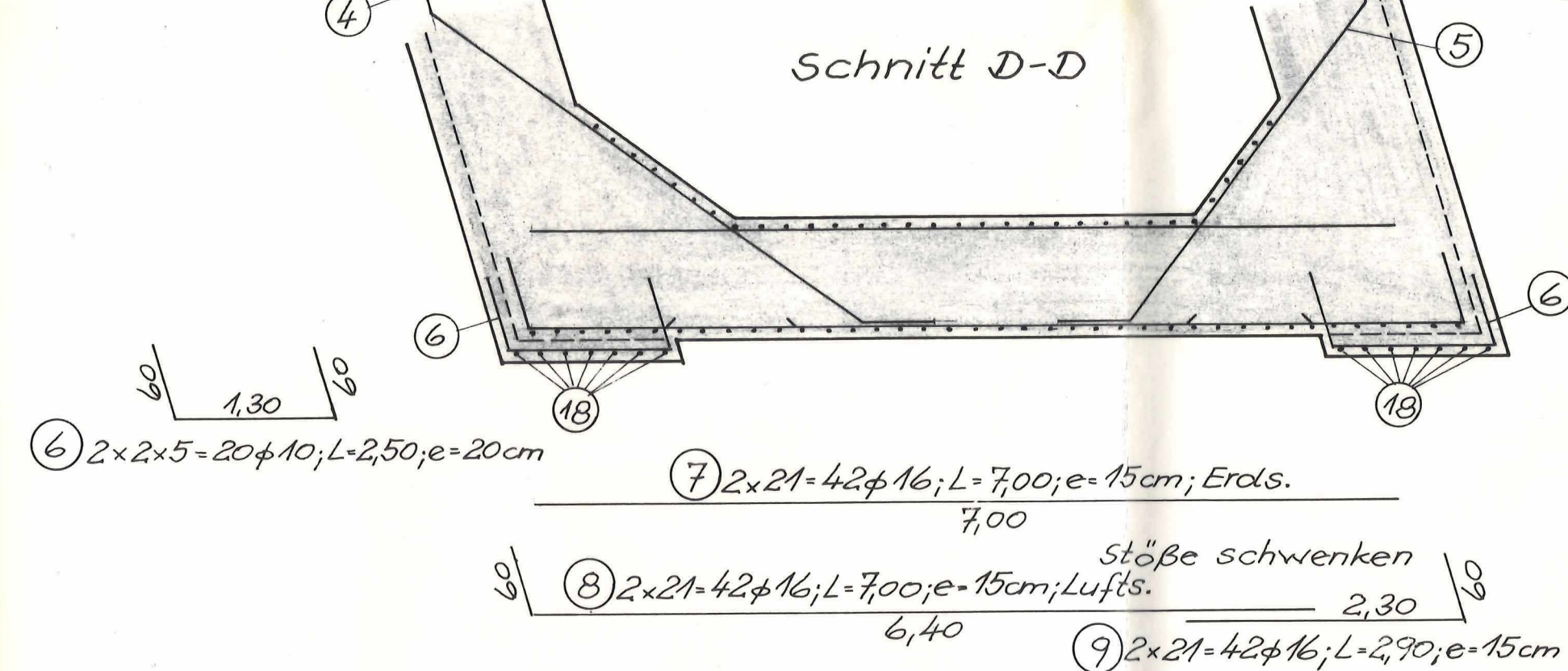
Schnitt B-B



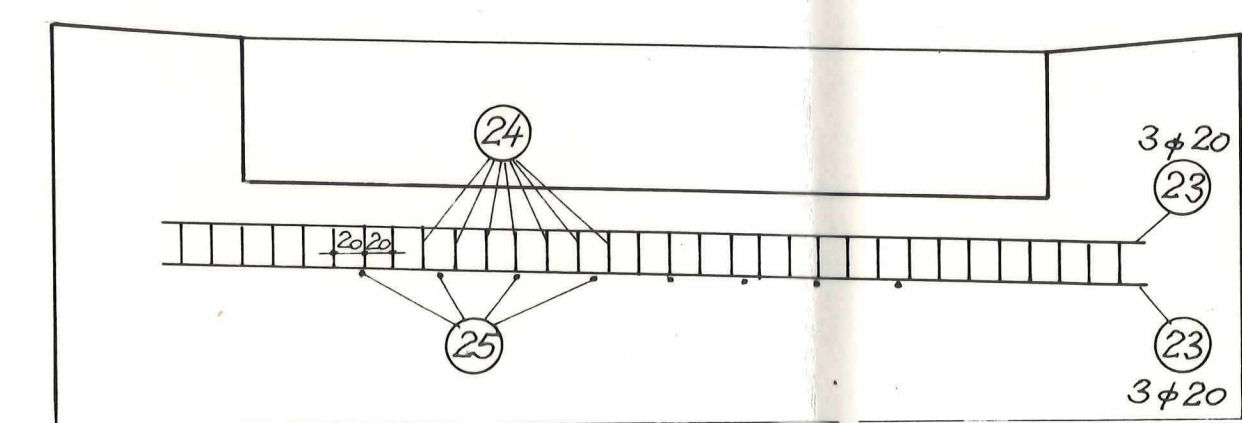
Schnitt C-C



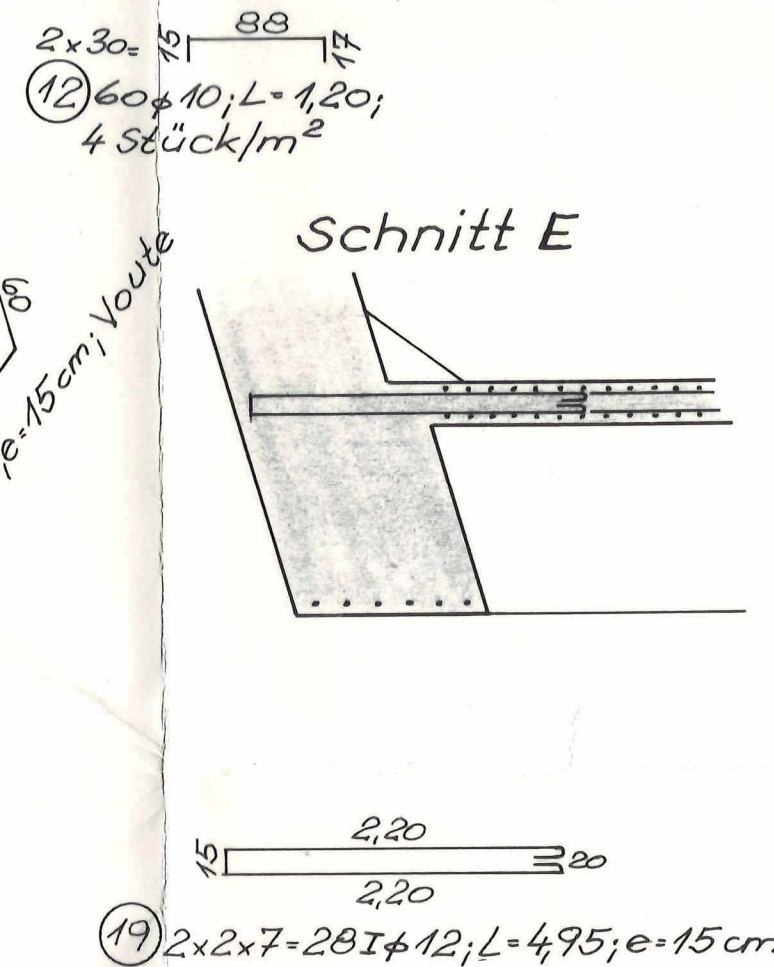
Schnitt D-D



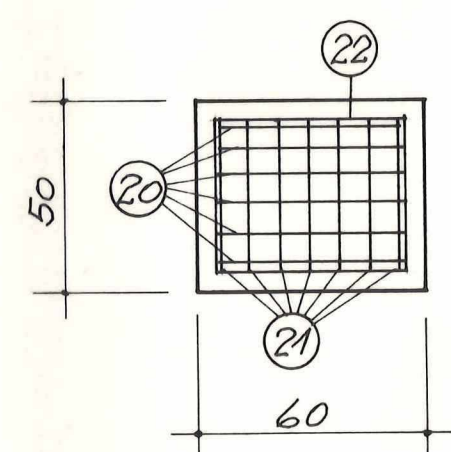
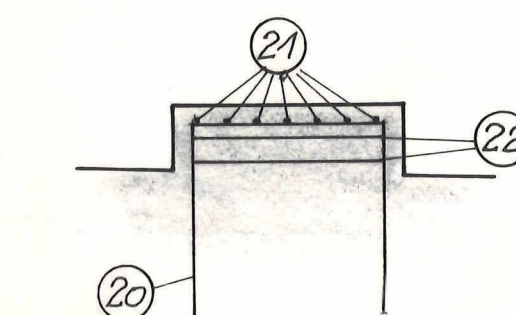
Spaltzugbewehrung



Schnitt E



Lagersockel M1:20
(2 x 3 Stück)



Stahlauszug für beide Widerlager!

Beton B25
Bst. III RK

Betondeckung: 6 cm

Die Übereinstimmung der Ausführung
mit diesem Plan wird bestätigt.
Meppen, den 9.6.86

Bestandszeichnung

ASNA		E 6c		
PRÜFINGENIEUR		E 6		
INDEX	ANDERUNG	DATUM	gez.	gepr.
a	Prüfeintragungen übernommen	30.7.85	Ko	
Straßenbauverwaltung des Landes Niedersachsen		Bauunternehmung Bernhard Becker		
		Dieselstr. 8, 4470 Meppen / Tel. 05931/17406		
Bauwerk 7851	A 28 Bunde (NL. Grenze) - Westerstede Str. Abschn. Filsum (B 72n) - Westerstede (L 15n) Überführung Ihauser Damm in Bau - km 53+217.20			
Bauteil		Blatt Nr. 8a		
Bewehrung Widerlager Süd-u. Nordseite		Maßstab 1:50 1:20	gez. bearb. gepr. ges.	Ru. Mai 85

